

WB20 SERIES AC CHARGER FOR ELECTRIC VEHICLES

————— Instruction Manual

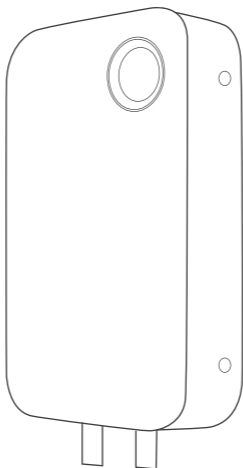




Fig 1 Outline drawing

2. Installation Methods

Wall-mounted Installation

1. Drill holes according to the reference paper and remove it afterward.
2. Put the plastic plugs into the holes to install the expansion screws.
3. Align the mounting plate with the holes and fix it on the wall using M5*30 expansion screws.
4. Following the instructions in the previous steps, fix the plug base approximately 0.2m below the charger.
5. Align the main body of the charger with the buckle and install it on the hanging plate using the M5*10 machine screw. Then, insert the provided waterproof hole plugs.
6. Connect the station to the power grid following the wiring sequence. The installation is now complete.

Note: For mode C charging station that comes with a fixed charging cable, please refer to the first six steps while for mode A charging station that comes with a charging socket, please refer to all the steps.

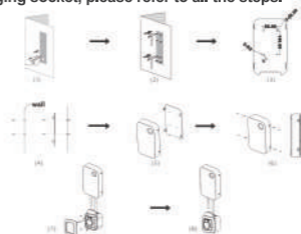


Fig 2 Installation drawing for wall-mounted charger

3. Product Specifications

EN

Product name	: WB20 EV AC CHARGER
Input voltage	: 230V Single Phase / 400V Three Phase
Input current	: 16A/32A/40A
Maximum power	: 3.6kW/7.2kW/8.8kW/11kW/22kW
Certificate	: CE/FCC/RoHS
IP Rating	: IP66
IK Rating	: IK10



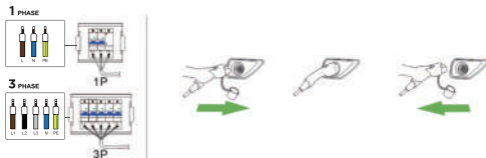
(Scan here for detailed instructions)

4. Charging Status Indicator

State	Power (Cyan) ●	Connected (Green) ●	Charging (Green) ●	Fault (Red) ●
Stand By	On	Off	Off	Off
Connected	Off	On	Off	Off
Charging	Off	Off	Breathing	Off
Fault	NA	NA	NA	On

Fig3 Color status diagram of charging status indicator

5. Instructions for Use



1. Make sure the charging station is connected to power.
2. Connect the EV and the charging station with the EV charging cable.
3. After connecting the charging plug, there will be a green breathing indicator light which signals that the charger has entered the charging mode.
4. When you need to complete charging, just pull out the charging plug.

Failure to follow the instructions may result in danger

- ◆ Prevent children from touching the charging station;
- ◆ Install the charging station away from pyrotechnics, dust and corrosive places;
- ◆ Due to the high voltage output, prioritize personal safety during usage. Serious injury or death may occur if safety measures are not observed;
- ◆ In the event of a fault, there's a risk of electric shock or even death; Cut off the power supply in emergencies;
- ◆ Avoid disassembling the charging station during charging.

7. Safety Warnings

- ◆ Regularly check the charging station for visible damage. Operating a damaged product may pose a risk of electric shock.
- ◆ Ensure all safety facilities are present and conduct regular tests to guarantee proper operation.
- ◆ In the case of a ground fault, it is highly probable that the earth wire carries voltage. So only inspect the charger after confirming there is no high voltage power in the system.
- ◆ Users of the charging box must strictly adhere to principles and regulations to ensure personal safety and equipment safety. Failure to comply may result in serious consequences.
- ◆ Installers and users must follow principles and regulations for their safety and equipment safety.
- ◆ Before powering on the charging station, ensure proper grounding to avoid accidents.
- ◆ Insulate tools without exposed metal parts to prevent short circuits.
- ◆ Do not modify, refit, or change any part by yourself under any circumstances.
- ◆ Maintain the charging station for a stable operation. Keep the environment clean, thermally regulated, and consistently humid. Avoid using the station in the presence of volatile gas or flammable atmosphere.
- ◆ Confirm that input voltage, frequency, circuit breakers, and other conditions meet specifications before powering up.
- ◆ Have the charging station installed by authorized personnel.
- ◆ Check if the product meets local regulatory requirements.
- ◆ Hang the charging plug 0.4-1.5m above ground level.



Abb. 1 Übersichtszeichnung

2. Installationsmethoden

Wandmontierte Installation

1. Bohren Sie die Löcher entsprechend dem Referenzpapier und entfernen Sie es danach.
2. Setzen Sie die Kunststoffdübel in die Löcher, um die Dehnschrauben zu installieren.
3. Richten Sie die Montageplatte mit den Löchern aus und befestigen Sie sie mit M5*30 Spreizschrauben an der Wand.
4. Befolgen Sie die Anweisungen in den vorherigen Schritten und befestigen Sie den Dübelsockel ca. 0,2 m unterhalb des Ladegeräts.
5. Richten Sie das Hauptgehäuse des Ladegeräts mit der Schnalle aus und befestigen Sie es mit der M5*10 Maschinenschraube an der Aufhängeplatte. Setzen Sie dann die mitgelieferten wasserdichten Verschlussstopfen ein.
6. Schließen Sie die Station gemäß der Verdrahtungsreihenfolge an das Stromnetz an, und die Installation ist nun abgeschlossen.

Hinweis: Bei einer Ladestation für Modus C, die mit einem festen Ladekabel ausgestattet ist, führen Sie bitte die ersten sechs Schritte aus, während Sie bei einer Ladestation für Modus A, die mit einer Ladebuchse ausgestattet ist, alle Schritte ausführen.



Abb. 2 Installationszeichnung für wandmontiertes Ladegerät

3. Produktspezifikationen

DE

Produktname	: WB20 EV AC LADEGERÄT
Eingangsspannung	: W230V Einphasig; 400V Dreiphasig
Eingangsstrom	: 16A/32A/40A
Maximale Leistung	: 3,6kW/7,2kW/8,8kW/11kW/22kW
Zertifikat	: CE/FCC/RoHS
IP-Bewertung	: IP66
IK-Bewertung	: IK10



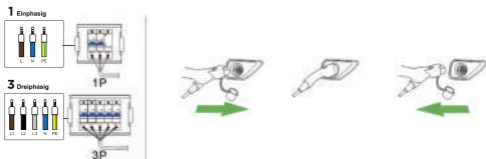
(Scannen Sie hier für
detaillierte Anweisungen)

4. Ladezustandsanzeige

Staat	Strom (Cyan) ●	Verbunden (Grün) ●	Aufladen (Grün) ●	Störung (Rot) ●
Bereitschaft	Ein	Aus	Aus	Aus
Verbunden	Aus	Ein	Aus	Aus
Aufladen	Aus	Aus	Atmen	Aus
Störung	NA	NA	NA	Ein

Abb. 3 Farbdigramm der Ladestatusanzeige

5. Gebrauchsanweisung



1. Vergewissern Sie sich, dass die Ladestation an das Stromnetz angeschlossen ist.
2. Verbinden Sie das Fahrzeug und die Ladestation mit dem EV-Ladekabel.
3. Nach dem Anschließen des Ladesteckers leuchtet eine grüne, atmende Anzeige auf, die signalisiert, dass das Ladegerät in den Lademodus übergegangen ist.
4. Wenn Sie den Ladevorgang beenden möchten, ziehen Sie einfach den Ladestecker heraus.

Die Nichtbeachtung der Anweisungen kann zu Gefahren führen

- ◆ Verhindern Sie, dass Kinder die Ladestation berühren;
- ◆ Installieren Sie die Ladestation nicht in der Nähe von Pyrotechnik, Staub und korrosiven Orten;
- ◆ Aufgrund der hohen Ausgangsspannung muss die persönliche Sicherheit bei der Benutzung an erster Stelle stehen. Wenn die Sicherheitsmaßnahmen nicht beachtet werden, kann es zu schweren Verletzungen oder zum Tod kommen;
- ◆ Im Falle eines Fehlers besteht die Gefahr eines Stromschlags oder sogar des Todes. Unterbrechen Sie in Notfällen die Stromzufuhr;
- ◆ Vermeiden Sie es, die Ladestation während des Ladevorgangs zu demontieren.

7. Sicherheitshinweise

- ◆ Überprüfen Sie die Ladestation regelmäßig auf sichtbare Schäden. Beim Betrieb eines beschädigten Produkts besteht die Gefahr eines Stromschlags.
- ◆ Stellen Sie sicher, dass alle Sicherheitseinrichtungen vorhanden sind, und führen Sie regelmäßige Tests durch, um einen ordnungsgemäßen Betrieb zu gewährleisten.
- ◆ Im Falle eines Erdschlusses ist es sehr wahrscheinlich, dass der Erdleiter Spannung führt. Prüfen Sie daher das Ladegerät erst, nachdem Sie sich vergewissert haben, dass keine Hochspannung im System vorhanden ist.
- ◆ Die Benutzer der Ladebox müssen die Grundsätze und Vorschriften zur Gewährleistung der persönlichen Sicherheit und der Sicherheit der Geräte strikt einhalten. Die Nichteinhaltung kann schwerwiegende Folgen haben.
- ◆ Installateure und Benutzer müssen die Grundsätze und Vorschriften zu ihrer eigenen Sicherheit und zur Sicherheit der Geräte befolgen.
- ◆ Stellen Sie vor dem Einschalten der Ladestation eine ordnungsgemäße Erdung sicher, um Unfälle zu vermeiden.
- ◆ Isolieren Sie Werkzeuge ohne freiliegende Metallteile, um Kurzschlüsse zu vermeiden.
- ◆ Modifizieren, reparieren oder verändern Sie unter keinen Umständen Teile selbst.
- ◆ Pflegen Sie die Ladestation, um einen stabilen Betrieb zu gewährleisten. Halten Sie die Umgebung sauber, thermisch reguliert und gleichmäßig feucht. Vermeiden Sie es, die Station in der Nähe von flüchtigen Gasen oder entflammbarer Atmosphäre zu benutzen.
- ◆ Vergewissern Sie sich vor dem Einschalten, dass Eingangsspannung, Frequenz, Schutzschalter und andere Bedingungen den Spezifikationen entsprechen.
- ◆ Lassen Sie die Ladestation von autorisiertem Personal installieren.
- ◆ Prüfen Sie, ob das Produkt den örtlichen Vorschriften entspricht.
- ◆ Hängen Sie den Ladestecker 0,4-1,5 m über dem Boden auf.



Fig 1 Photo d'apparence

2. Méthode d'installation

Installation murale

1. Percez les trous conformément au papier de référence et retirez ensuite le papier de référence.
2. Mettez les bouchons en plastique dans les trous pour installer les vis d'expansion.
3. Alignez la plaque de montage avec les trous et fixez-la au mur en permettant aux vis d'expansion M5*30.
4. En vous référant aux première et deuxième étapes, fixez la base de la prise à environ 0,2 m sous le chargeur.
5. Alignez le corps principal du chargeur avec la boucle et installez-le sur la plaque d'accrochage en permettant l'utilisation de la vis machine M5*10. Branchez ensuite la fiche étanche fournie.
6. Raccordez les câbles au réseau électrique en respectant l'ordre de la barre de câbles. L'installation est terminée.

Note: pour la borne de recharge de type C dotée d'un câble fixé, veuillez vous référer aux six premières étapes alors que pour la borne de recharge de type A dotée d'une prise, veuillez vous référer à toutes les étapes.

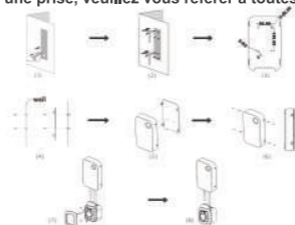


Fig 2 Schéma d'installation murale

3. Paramètres techniques

FR

Nom du produit : Borne de recharge CA pour les véhicules électriques

Tension d'entrée : 230V(monophasé); 400V(triphasé)

Courant d'entrée : 16A/32A/40A

Puissance maximum : 3.6kW/7.2kW/8.8kW/11kW/22kW

Certificat : CE/FCC/RoHS

Indice de protection : IP66

Indice de choc : IK10



(Scanner ici pour des instructions détaillées)

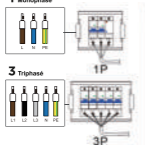
4. Indicateur d'état de charge

Etat	Sous tension (Cyan) ●	Connecté (Vert) ●	En charge (Vert) ●	Panne (Rouge) ●
Veille	Allumé	Éteint	Éteint	Éteint
Connecté	Éteint	Allumé	Éteint	Éteint
En charge	Éteint	Éteint	Allumé	Éteint
Panne	NA	NA	NA	Allumé

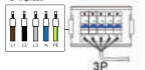
Fig3 Changement de couleur du voyant lumineux dans différents états de charge

5. Mode d'emploi

1 Monophasé



3 Triphasé



1. Assurez-vous que le chargeur est branché sur l'alimentation électrique.
2. Connectez le VE et le chargeur avec la prise de charge.
3. Après avoir branché la prise de charge, le voyant passera désormais au vert et entrera en état de respiration pour indiquer que le chargeur entrera en mode charge.
4. Lorsque vous devez terminer la charge, il suffit simplement de retirer la prise de charge.

Le non-respect des instructions peut entraîner un danger

- ◆ Empêcher les enfants de toucher la station de recharge ;
- ◆ Installer la station de recharge à l'écart d'objets pyrotechniques, de la poussière et d'objets corrosifs ;
- ◆ La sortie de la station de recharge est sous haute tension, vous devez donc veiller à votre sécurité pendant le processus ;
- ◆ Si un défaut se produit, il peut y avoir un risque de choc électrique ou même de mort. Veuillez couper l'alimentation électrique en cas d'urgence ;
- ◆ Ne pas démonter la station de recharge pendant la charge.

8. Avertissements

- ◆ Veuillez vérifier régulièrement si la station de recharge présente des dommages visibles. Il peut y avoir un risque d'électrocution si vous utilisez une station de charge endommagée.
- ◆ En cas de défaut de mise à la terre, le câble serait sous tension. Assurez-vous qu'il n'y a pas de courant de haute tension dans le circuit avant de vérifier le chargeur.
- ◆ Les installateurs et les utilisateurs doivent respecter les principes et les règlements afin de garantir leur sécurité et celle de l'équipement.
- ◆ Avant de mettre l'équipement sous tension, veuillez vous assurer que l'équipement est correctement mis à la terre afin d'éviter tout accident inutile.
- ◆ Tous les outils qui ne nécessitent pas de pièces métalliques exposées doivent être isolés pour éviter que les pièces métalliques exposées ne touchent le cadre métallique et ne provoquent un court-circuit.
- ◆ Ne modifiez pas, ne remettez pas en place ou ne changez pas une pièce par vous-même, quelles que soient les circonstances.
- ◆ Assurez la durée de vie et le fonctionnement stable de la station de charge. L'environnement de fonctionnement doit être maintenu aussi propre, homo-thermique et constamment humide que possible. La station de charge ne doit pas être utilisée en présence de gaz volatils ou d'atmosphère inflammable.
- ◆ Assurez-vous que la tension d'entrée, la fréquence, les disjoncteurs et les autres conditions sont conformes aux spécifications avant de mettre l'équipement sous tension.
- ◆ Ce produit doit être installé par un personnel autorisé.
- ◆ Vous devez vérifier qu'il est conforme aux exigences réglementaires locales avant de l'utiliser.
- ◆ La hauteur requise pour la prise de charge du chargeur doit être de 0,4 à 1,5 m au-dessus du sol.



Fig 1 Schema di massima

2. Metodo di Installazione

Installazione a parete

1. Praticare i fori secondo la carta di riferimento e rimuoverla successivamente.
2. Inserire i tappi di plastica nei fori per installare le viti a espansione.
3. Allineare la piastra di montaggio ai fori e fissarla alla parete con viti a espansione M5*30.
4. Seguendo le istruzioni dei passi precedenti, fissare la base della spina a circa 0,2 m sotto il caricabatterie.
5. Allineare il corpo principale del caricabatterie con la fibbia e installarlo sulla piastra di sospensione utilizzando le viti M5*10. Inserire quindi i tappi impermeabili in dotazione.
6. Collegare la stazione alla rete elettrica seguendo la sequenza di cablaggio. L'installazione è ora completa.

Nota: per la stazione di ricarica di Modalità C dotata di un cavo di ricarica fisso, fare riferimento ai primi sei passaggi, mentre per la stazione di ricarica di Modalità A dotata di una presa di ricarica, fare riferimento a tutti i passaggi.

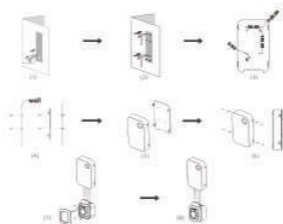


Fig 2 Schema di installazione del caricabatterie a parete

3. Specifiche del Prodotto

IT

Nome del prodotto : WB20 CARICABATTERIE per VE di CA

Tensione di ingresso : 230V Monofase; 400V Trifase

Corrente di ingresso : 16A/32A/40A

Massima potenza : 3,6kW/7,2kW/8,8kW/11kW/22kW

Certificato : CE/FCC/RoHS

Classificazione IP : IP66

Classificazione IK : IK10



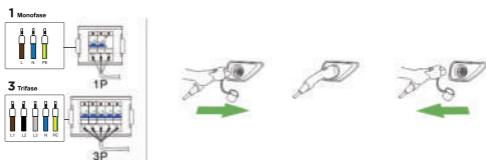
(Scansione qui per istruzioni dettagliate)

4. Indicatore dello Stato di Carica

Stato di avanzamento	Alimentazione (Ciano) ●	Collegato (Verde) ●	In carica (verde) ●	Guasto (Rosso) ●
In attesa	Acceso	Spento	Spento	Spento
In linea	Spento	Acceso	Spento	Spento
In carica	Spento	Spento	Respirazione	Spento
Guasto	NA	NA	NA	Acceso

Fig. 3 Diagramma a colori dell'indicatore di stato di carica

5. Istruzioni per l' Uso



1. Assicurarsi che la stazione di ricarica sia collegata all'alimentazione.
2. Collegare il veicolo elettrico e la stazione di ricarica con il cavo di ricarica per veicoli elettrici.
3. Dopo aver collegato la spina di ricarica, si accende una spia verde di respirazione che segnala che il caricabatterie è entrato in modalità di ricarica.
4. Quando si desidera completare la ricarica, è sufficiente estrarre la spina di ricarica.

L'inosservanza delle istruzioni può comportare un pericolo.

- ◆ Evitare che i bambini tocchino la stazione di ricarica;
- ◆ Installare la stazione di ricarica lontano da materiale pirotecnico, polvere e luoghi corrosivi;
- ◆ A causa dell'alta tensione in uscita, dare priorità alla sicurezza personale durante l'uso. Se non si osservano le misure di sicurezza, si possono verificare lesioni gravi o morte;
- ◆ In caso di guasto, c'è il rischio di scosse elettriche o addirittura di morte. In caso di emergenza, interrompere l'alimentazione;
- ◆ Evitare di smontare la stazione di ricarica durante la ricarica.

7. Avvertenze di Sicurezza

- ◆ Controllare regolarmente che la stazione di ricarica non presenti danni visibili. Il funzionamento di un prodotto danneggiato può comportare il rischio di scosse elettriche.
- ◆ Assicurarsi che siano presenti tutti i dispositivi di sicurezza e condurre test regolari per garantire il corretto funzionamento.
- ◆ In caso di guasto a terra, è molto probabile che il filo di terra porti tensione. Pertanto, ispezionare il caricabatterie solo dopo aver accertato l'assenza di alta tensione nel sistema.
- ◆ Gli utenti della scatola di ricarica devono attenersi rigorosamente ai principi e alle norme per garantire la sicurezza personale e delle apparecchiature. La mancata osservanza può comportare gravi conseguenze.
- ◆ Gli installatori e gli utenti devono attenersi ai principi e alle norme per garantire la propria sicurezza e quella delle apparecchiature.
- ◆ Prima di accendere la stazione di ricarica, assicurarsi che la messa a terra sia adeguata per evitare incidenti.
- ◆ Isolare gli strumenti senza parti metalliche esposte per evitare cortocircuiti.
- ◆ Non modificare, rimontare o cambiare alcuna parte da soli in nessuna circostanza.
- ◆ Mantenere la stazione di ricarica per un funzionamento stabile. Mantenere l'ambiente pulito, termicamente regolato e costantemente umido. Evitare di utilizzare la stazione in presenza di gas volatili o di atmosfera infiammabile.
- ◆ Prima di accendere la stazione di ricarica, verificare che la tensione di ingresso, la frequenza, gli interruttori e altre condizioni siano conformi alle specifiche.
- ◆ Far installare la stazione di ricarica da personale autorizzato.
- ◆ Verificare che il prodotto sia conforme ai requisiti normativi locali.
- ◆ Appendere la spina di ricarica a 0,4-1,5 m dal suolo.



Fig. 1 Esquema general

2. Método de Instalación

Instalación mural

1. Taladre los agujeros de acuerdo con el papel de referencia y retírelo después.
2. Coloque los tapones de plástico en los orificios para instalar los tornillos de expansión.
3. Alinee la placa de montaje con los orificios y fíjela a la pared con tornillos de expansión M5*30.
4. Siguiendo las instrucciones de los pasos anteriores, fije la base de enchufe aproximadamente 0,2 m por debajo del cargador.
5. Alinee el cuerpo principal del cargador con la hebilla e instálelo en la placa colgante utilizando el tornillo de máquina M5*10. A continuación, inserte los tapones impermeables suministrados.
6. Conecte la estación a la red eléctrica siguiendo la secuencia de cableado. La instalación ya está completa.

Nota: Para la estación de carga de Modo C que viene con un cable de carga fijo, consulte los seis primeros pasos, mientras que para la estación de carga de Modo A que viene con una toma de carga, consulte todos los pasos.

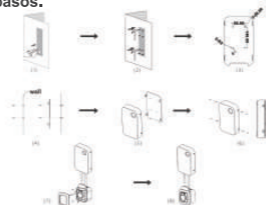


Fig. 2 Esquema de instalación del cargador mural

3. Especificaciones del Producto

ES

Nombre del producto : WB20 Cargador de CA para VE
Voltaje de entrada : 230V Monofásico; 400V Trifásico
Corriente de entrada : 16A/32A/40A
Potencia máxima : 3,6kW/7,2kW/8,8kW/11kW/22kW
Certificado : CE/FCC/RoHS
Clasificación de IP : IP66
Clasificación de IK : IK10



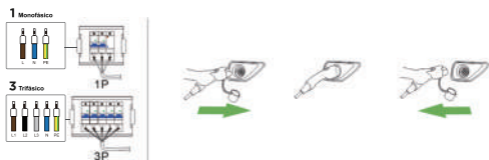
(Escanee aquí para obtener instrucciones detalladas)

4. Indicador del Estado de Carga

Estado	Alimentado (Cian) ●	Conectado (Verde) ●	Cargando (Verde) ●	Falla (Rojo) ●
Esperando	Esperando	Apagado	Apagado	Apagado
Conectado	Apagado	Encendido	Apagado	Apagado
Cargando	Apagado	Apagado	Respirando	Apagado
Falla	NA	NA	NA	Encendido

Fig3 Cambio de color de la luz indicadora en diferentes estados de carga

5. Instrucciones de Uso



1. Asegúrese de que la estación de carga está conectada a la alimentación.
2. Conecte el VE y la estación de carga con el cable de carga.
3. Después de conectar el enchufe de carga, habrá una luz indicadora de respiración verde que señala que el cargador ha entrado en el modo de carga.
4. Cuando necesite completar la carga, sólo tiene que desconectar el enchufe de carga.

El incumplimiento de las instrucciones puede resultar peligroso

- ◆ Evite que los niños toquen la estación de carga;
- ◆ Instale la estación de carga lejos de pirotecnia, polvo y lugares corrosivos;
- ◆ Debido a la salida de alto voltaje, priorice la seguridad personal durante el uso. Pueden producirse lesiones graves o la muerte si no se observan las medidas de seguridad;
- ◆ En caso de avería, existe riesgo de descarga eléctrica o incluso de muerte. Corte el suministro eléctrico en caso de emergencia;
- ◆ Evite desmontar la estación de carga durante la carga.

7. Advertencias de Seguridad

- ◆ Compruebe periódicamente si la estación de carga presenta daños visibles. El funcionamiento de un producto dañado puede suponer un riesgo de descarga eléctrica.
- ◆ Asegúrese de que están presentes todas las instalaciones de seguridad y realice pruebas periódicas para garantizar un funcionamiento correcto.
- ◆ En caso de falla a tierra, es muy probable que el cable de tierra lleve tensión. Por lo tanto, inspeccione el cargador sólo después de confirmar que no hay energía de alto voltaje en el sistema.
- ◆ Los usuarios de la caja de carga deben cumplir estrictamente los principios y normas para garantizar la seguridad personal y del equipo. Su incumplimiento puede acarrear graves consecuencias.
- ◆ Los instaladores y usuarios deben respetar los principios y normas para su seguridad y la del equipo.
- ◆ Antes de encender la estación de carga, asegúrese de que la conexión a tierra es correcta para evitar accidentes.
- ◆ Aísle las herramientas sin partes metálicas expuestas para evitar cortocircuitos.
- ◆ No modifique, reacondicione ni cambie ninguna pieza por su cuenta bajo ninguna circunstancia.
- ◆ Mantenga la estación de carga para un funcionamiento estable. Mantenga el entorno limpio, térmicamente regulado y constantemente húmedo. Evite utilizar la estación en presencia de gases volátiles o atmósferas inflamables.
- ◆ Confirme que la tensión de entrada, la frecuencia, los disyuntores y otras condiciones cumplen las especificaciones antes de encenderla.
- ◆ Encargue la instalación de la estación de carga a personal autorizado.
- ◆ Compruebe si el producto cumple los requisitos normativos locales.
- ◆ Cuelgue el enchufe de carga a 0,4-1,5 m por encima del nivel del suelo.




© 2025 EVSE Inc. All rights reserved.

MANUFACTURER

Jiangsu Wissenergy Technology Co.,Ltd

+86-181-1472-2392 

info@wissenergy.com 

No.188, Lushan Road, Jianye District,
Nanjing, Jiangsu, China 